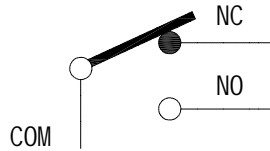
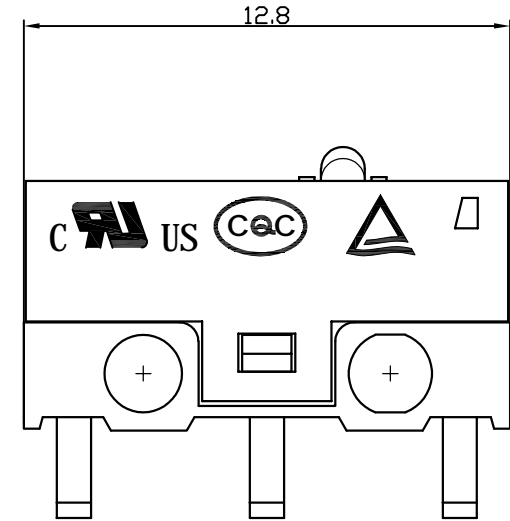
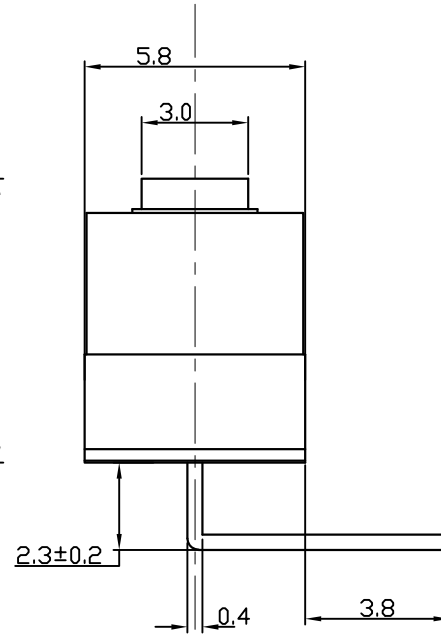
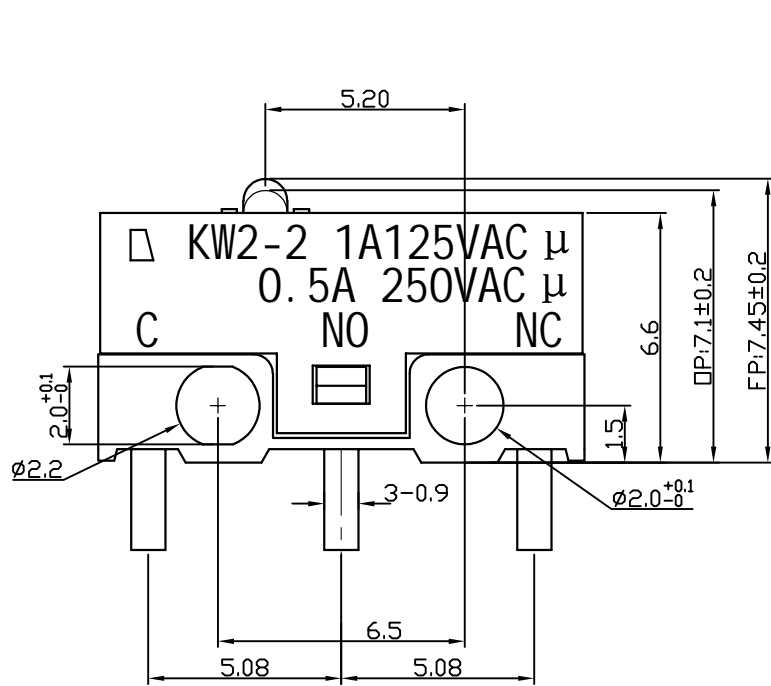


(右弯脚)

Rating	1A 125VAC	Electrical Life	6,000 cycles
Contact Resistance	500mΩ Max	Mechanical Life	1000,000 cycles
Insulation Resistance	>100MΩ DC500V	Ambient Temper. Used	-25°C to +85°C
Withstand Voltage	AC500V 1min.	Ambient Humidity Used	≤85% at +40°C
Soldering Temper.	235±5°C 5s	Operating Force	100 ±30gf max



6	端子	3	C2680	镀银
5	触点	1	银镍合金	
4	按钮	1	PBT 阻燃料	
3	弹片	1	C17200	
2	盖片	1	PBT 阻燃料	
1	底座	1	PBT 阻燃料	
序号	零件名称	数量	材质	备注

制图 DRAWIN					东莞市德沃电子科技有限公司				
设计 DESIGN					微动开关				
审核 CHECKED			比例 SCALE	4:1	名称 TITLE	KW2-2-00CR-100-3			
核准 APPROVE			张数 SHEET	1/1	料号 P/N NO.				
一般公差 TOLERANCE		±0.20	单位 UNIT	mm	模具编号 P/N NO.				
		±0.15	角度 ANGLES	±2.0°	纸张 SIZE	A4	角法 P R O J.		工程图 ENG DRAW
		±0.10							
		±0.05							

版本 REV.	ECN 编号 ECN NO.	日期 DATE	变更内容 DEFINITION	修改 DRAW	核准 APPROVE
------------	-------------------	------------	--------------------	------------	---------------